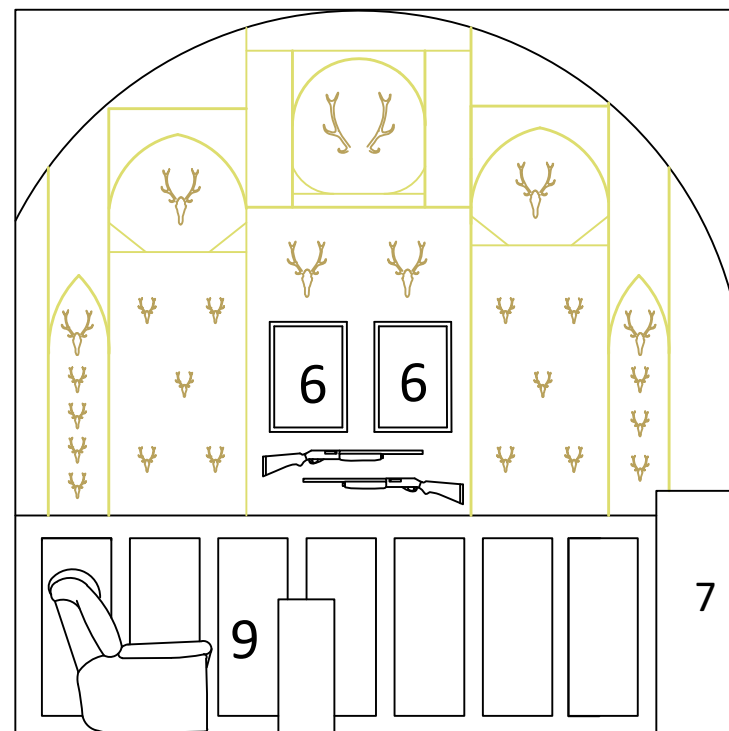
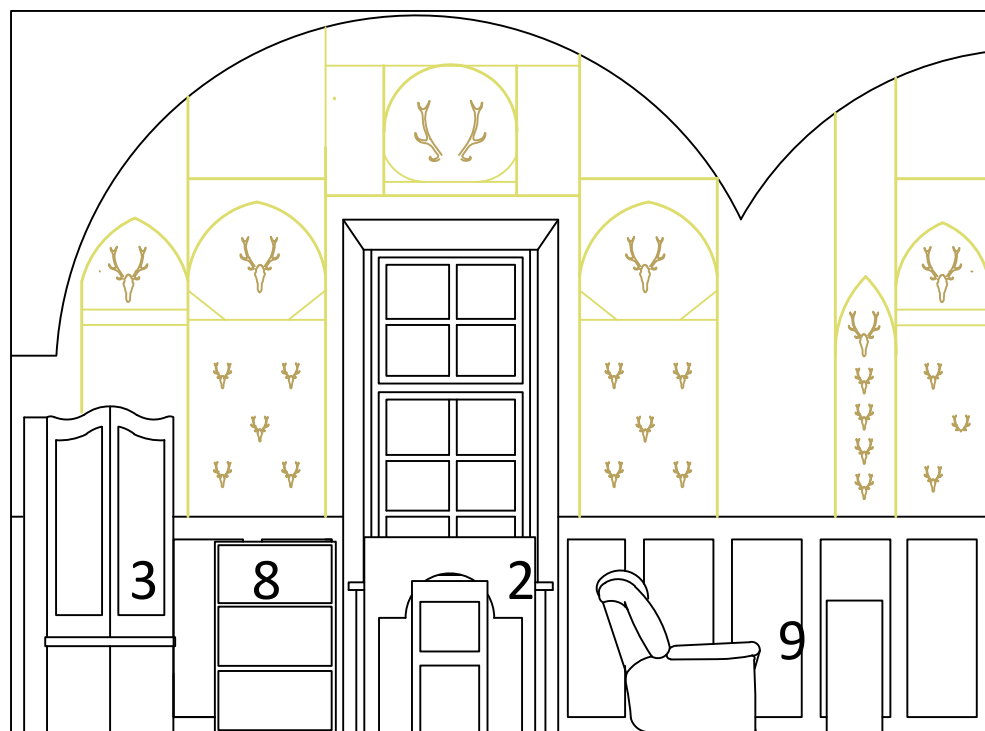


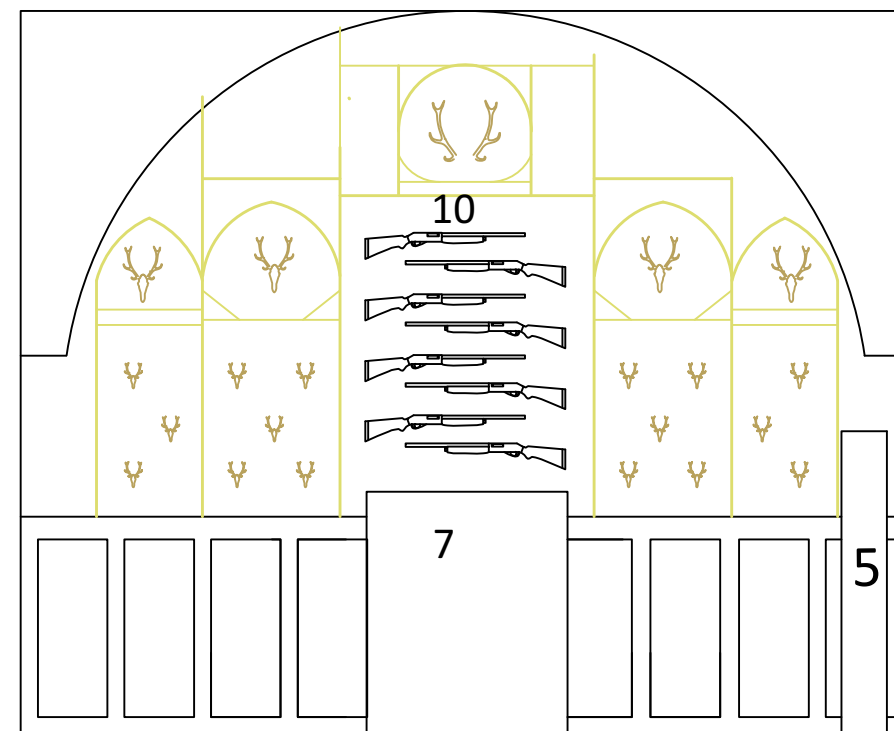
a



c



b



d



etažer 1270x800x270 mm (31/2012)



křeslo - ušák, žluté, 1050x750x1000 mm (43/2012) a kuřácký stolek s příslušenstvím 880x290x370 mm (539-541/2012)

10 lovecké pušky umístěné na hácích na zdi

Pozn: Tento výkres neplní úlohu výrobní dokumentace. Jednotlivé exponáty a jejich umístění budou odsouhlaseny autorským dozorem a investorem na základě restaurátorských průzkumů a odborného posouzení pracovníků muzea.



1 jídelní stůl s židlemi (MVP 24-28/2012)



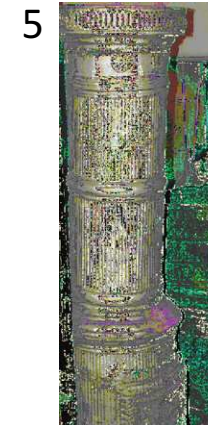
2 pracovní stůl s židlí knihovna v podobě etažeru (MVP 31/2012, 62/2012, 71/2012)



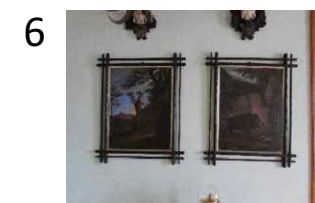
3 skříň na lovecké pušky 1900x1070x460 mm (Pe-79/2016)



4 párové věšáky na zbraně (MVP 23/2012)



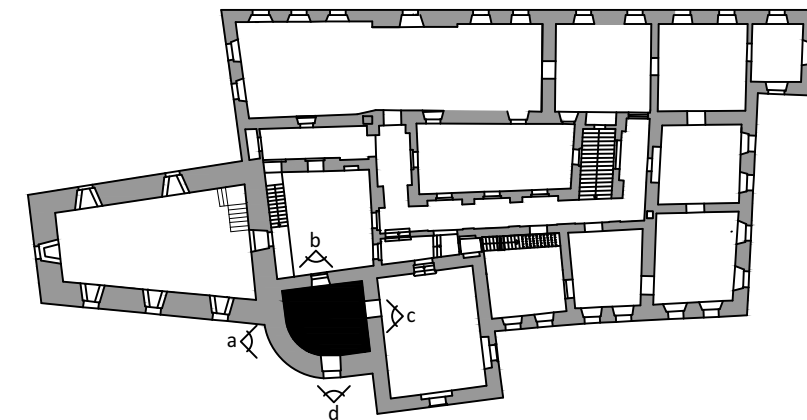
5 sloupová kamna



6 obrazy namalované dle Ridingerových rytin (MVP 280/2012, 281/2012)



7 bufetová skříň 1600x1330x650 mm (Pe-78/2016)



TRANSAT
ARCHITEKTI

ZODPOVĚDNÝ PROJEKTANT
ARCHITEKT
SPOLUPRÁCE
INVESTOR
MÍSTO:

I Expozice historie hradu

dokumentace pro realizaci expozice
VI 2019

VÝKRES: Vybavení místnosti 2.5 kmenovým mobiliářem

05b

Ing. arch. Petr Všečka
Ing. arch. Alena Všečková
Ing. arch. Tatiana Kobylíková
Muzeum Vysočiny Pelhřimov, p.o.
hrad Kámen

M 1:50